

Lübeck

**EINDRUCKSVOLLES WOHN- & GESCHÄFTSHAUS MIT 7 WE
(6 FREI VERFÜGBAR) UND 1 GE IN BESTER
ALTSTADTLAGE!**

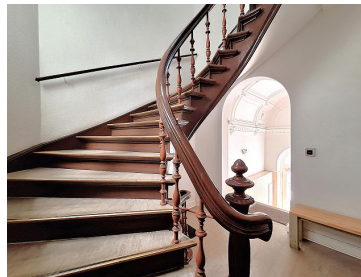
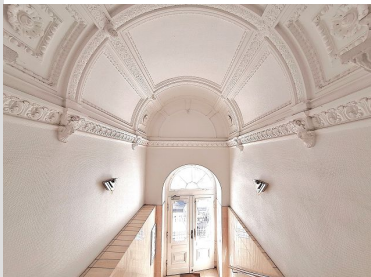


WIR SIND FÜR SIE DA!

✉ info@von-wuelfing.de

☎ Telefonnummer
0451-8009410

🏠 Wahnstraße 26
Lübeck



Eindrucksvolles Wohn- & Geschäftshaus mit 7 WE (6 frei verfügbar) und 1 GE in bester Altstadtlage! Diese außergewöhnliche Stadtvilla vereint mit insgesamt 7 Wohneinheiten (6 frei) und 1 Gewerbeinheit, hochwertiges Wohnen & ...

Zimmer:	18	Grundstück:	ca. 165 m ²
Wohnfläche:	ca. 510 m ²	Baujahr:	1897

Ausstattung/Allgemeines

- Imposantes Wohn- & Geschäftshaus
- Beeindruckende Neorenaissance-Fassade
- Begehrte Innenstadtlage auf der historischen Altstadtinsel
- Repräsentatives Entrée mit gewölbter Stuckdecke
- Aufwendige Stilelemente wie Stuckdecken, Profilsockelleisten und Kassettentüren

Energieausweis: Da dieses Gebäude unter Denkmalschutz steht, benötigt es keinen Energieausweis.

Nachweis-/Vermittlungsprovision: 5,25 % vom Kaufpreis zzgl. der gesetzlichen Mehrwertsteuer (=6,25 %), fällig bei Abschluss eines notariellen Kaufvertrages, zahlbar vom Käufer.

Kaufpreis: VB € 1.700.000,-