



Greven, Westfalen Reckenfeld

ATTRAKTIVE DOPPELHAUSHÄLFTE MIT NEUER LUFTWÄRMEPUMPE UND PHOTOVOLTAIK-ANLAGE AUF DEM DACH!

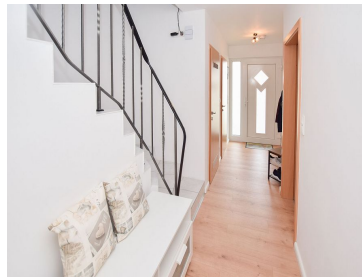


WIR SIND FÜR SIE DA!

✉ info@von-wuelfing.de

☎ Telefonnummer
0251-29798440

🏠 Von-Vincke-Str. 5-7
Münster



Attraktive Doppelhaushälfte mit neuer Luftwärmepumpe und Photovoltaik-Anlage auf dem Dach! Diese von 2022-2024 laufend modernisierte Doppelhaushälfte befindet sich in einem gepflegten Zustand und bietet modernen Wohnkomfort. Unter ...

Zimmer:	5	Grundstück:	ca. 250 m ²
Wohnfläche:	ca. 130 m ²	Baujahr:	2000

Ausstattung/Allgemeines

- Einbauküche
- Neue Luftwärmepumpe (2025)
- Photovoltaik-Anlage
- Überdachte Terrasse
- Carport

Energieausweis:	Bedarfsausweis	Energieträger:	Erdwärme
Energiebedarf:	46.3 kwh/m ² p.a.	Effizienzklasse:	A
Heizungsart:	Wärmepumpe	Baujahr Heizung:	2025

Nachweis-/Vermittlungsprovision: 3 % vom Kaufpreis zzgl. der gesetzlichen MwSt. (=3,57%) verdient und fällig mit Abschluss eines notariellen Kaufvertrags, zahlbar vom Käufer. Wir haben einen entgeltpflichtigen Maklervertrag über den gleichen Provisionssatz mit dem Verkäufer abgeschlossen.

Kaufpreis: € 495.000,-