

Isernhagen

AN DER A2 GELEGEN: KALTHALLE/TEILHALLE MIT 5 TONNEN KRAN

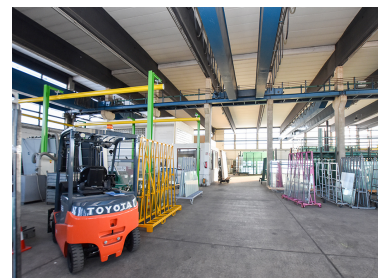


WIR SIND FÜR SIE DA!

✉ info@von-wuelfing.de

☎ Telefonnummer
0511 1260770

🏠 Industriestr. 3-5
Isernhagen



An der A2 gelegen: Kalthalle/Teilhalle mit 5 Tonnen Kran in sehr guter Lage in Isernhagen-Altwarmbüchen.

Objektart:	Halle	Baujahr:	1966 /
Fläche:	ca. 695 m ²		

Ausstattung/Allgemeines

- Nutzfläche ca. 695 m²
- schwerlasttauglicher Hallenboden
- Kran 5 to.
- Tor (4,7 m h x 5 m b)
- ca. 1.3 km zur A2

Energieausweis:	Bedarfsausweis	Heizungsart:	Zentralheizung
Bedarf Strom:	106.5 kwh/m ² p.a.	Energieträger:	Öl
Bedarf Wärme:	121.6 kwh/m ² p.a.	Baujahr Heizung:	2011

Nachweis-/Vermittlungsprovision: 3 Monatsnettomieten zzgl. der gesetzlichen Mehrwertsteuer (= 3,57 Monatsnettomieten), fällig bei Abschluss eines Mietvertrages, zahlbar vom Mieter.

mtl. Kaltmiete: € 2.433,- zzgl. NK